



Punto 2 – Svolta a sinistra sulla via Aurelia

Arrivando con l'autostrada A10 (Genova-Ventimiglia), prendere l'uscita di Finale Ligure. Passato il casello, si procede per 800 metri fino ad immettersi sulla statale per Calizzano (**punto 1**): qui girare a sinistra, in discesa (indicazione per Finale Ligure). Proseguire in discesa per 2,8 km, fino a raggiungere la via Aurelia, che in questo punto è quasi sul mare. Qui svoltare a sinistra sulla via Aurelia, seguendo l'indicazione per Finale Ligure (**punto 2**).



Punto 3 – Superare la rotonda

Procedere per 400 metri, fino ad arrivare alla rotonda (piazza Vittorio Veneto; la stazione è sulla sinistra). Superare la rotonda, proseguendo sulla via Aurelia, lasciando il benzinaiolo alla propria destra (**punto 3**).



Punto 4 – Svolta a sinistra prima della galleria

La strada prosegue ora in leggera salita, per poi scendere nuovamente ed avvicinarsi di nuovo al mare, fino ad arrivare ad un semaforo (solitamente lampeggiante) (distanza dalla rotonda al semaforo: 1,1 km).

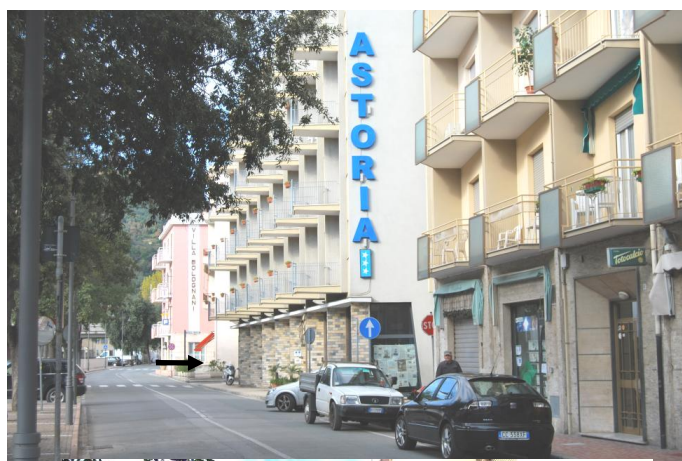
Superare anche il semaforo e procedere sul lungomare per altri 500 m fino alla fine del paese, dove la via Aurelia imbecca una galleria: non imboccare la galleria, bensì svoltare a sinistra subito prima (il cartello indica "Calvisio") (**punto 4**).



Punto 5 – Svolta a destra sulla via Calvisio

Procedere per 300 metri fino a raggiungere la chiesa di Finalpia (che ci si lascia sulla destra) e il torrente Sciusa, che qui è attraversato da un ponte in pietra percorribile solo in senso opposto.

Qui la strada piega sulla destra andando quindi a costeggiare il torrente (**punto 5**).



Punto 6 – Svolta a destra in via Bolognani

Costeggiare infine il torrente Sciusa per 300 metri, fino a trovare sulla propria destra la via Bolognani, in cui si dovrà svoltare (**punto 6**).

Per identificare la via Bolognani, si possono usare come riferimento l'hotel Astoria, che si trova subito prima della via Bolognani, e l'hotel Villa Bolognani, che si trova subito dopo e fa angolo con la via Bolognani. Come ulteriori riferimenti si potranno utilizzare il nuovo ponte in metallo, che si trova prima dell'hotel Astoria, e il sottopassaggio sotto la ferrovia, che si trova più avanti e che quindi non dovrà essere oltrepassato.

Dopo aver svoltato a destra in via Bolognani, l'ingresso del Residence Glicini è sulla sinistra, subito dopo l'hotel Villa Bolognani: potrete parcheggiare l'automobile nello spazio antistante la porta di ingresso, riservato al carico-scarico dei bagagli.